



المؤسسة الإسلامية لتأمين  
الإستثمار وإئتمان الصادرات | ICIEC

## لمحة عامة عن المؤسسة الإسلامية لتأمين الإستثمار وإئتمان الصادرات إصدار السنة الخامسة والعشرين



مجموعة البنك الإسلامي للتنمية  
Islamic Development Bank Group



عينة من المشاريع  
المؤمن عليها  
لدى المؤسسة  
الاسلامية لتأمين  
الاستثمار واّتمان  
الصادرات

22



المعالم الرئيسية  
في مسيرة  
المؤسسة  
الاسلامية لتأمين  
الاستثمار واّتمان  
الصادرات

16



أبرز ملامح الاداء  
في المؤسسة  
الاسلامية لتأمين  
الاستثمار واّتمان  
الصادرات

14



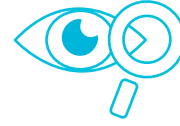
البلدان الأعضاء  
في المؤسسة  
الاسلامية لتأمين  
الاستثمار واّتمان  
الصادرات وحملة  
الأسهم

12



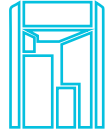
طول تأمين التجارة  
والاستثمار التي  
توفرها المؤسسة  
الاسلامية لتأمين  
الاستثمار واّتمان  
الصادرات

10



لمحة عامة  
عن المؤسسة  
الاسلامية لتأمين  
الاستثمار واّتمان  
الصادرات

05



مجموعة البنك  
الإسلامي  
للتنمية.

04

## كلمة الرئيس التنفيذي في الذكرى الخامسة والعشرين على تأسيس المؤسسة الإسلامية لتأمين الإستثمار وائتمان الصادرات



الخمس وعشرين عامًا الأخيرة علاقات واسعة ومتبادلة المنفعة مع قطاع التأمين ضد مخاطر الائتمان والمخاطر السياسية. وتتمتع المؤسسة بعضوية كاملة في اتحاد بيرن، وهو أكبر تجمع لشركات ائتمان الصادرات وتأمين المخاطر السياسية في العالم، حيث يضم 82 مؤسسة متخصصة في تقديم حلول التأمين ضد مخاطر الائتمان المخاطر السياسية للشركات في جميع أنحاء العالم، كما تعتبر المؤسسة عضوًا مؤسسًا في "اتحاد أمان"، بالتعاون مع المؤسسة العربية لتأمين الاستثمار وائتمان الصادرات (ضمان) وهو ملتقى لوكالات ائتمان الصادرات في البلدان العربية والإسلامية.

ومن خلال منتجاتنا وخدماتنا الفريدة المتوافقة مع أحكام الشريعة الإسلامية، ومن خلال تعاوننا مع القطاع الخاص، عملت المؤسسة على مواصلة نجاحها في تسهيل التوسع في تدفقات التجارة والاستثمار بين البلدان الأعضاء في منظمة التعاون الإسلامي وبقية دول العالم، وطوال هذه الفترة، كنا قادرين على دعم آلاف المصدرين في البلدان الأعضاء للمجازفة بدخول أسواق جديدة، وعملنا عن كثب مع مستثمرين على مستوى الأفراد والشركات، ومع مموّلي المشاريع في البلدان الأعضاء.

**أسامة عبدالرحمن القيسي**  
الرئيس التنفيذي

قطاع التمويل الإسلامي. وقد بلغ حجم الأعمال المؤمن عليها لدى المؤسسة منذ تأسيسها، إجمالي 42 مليار دولار أمريكي في نطاق العمليات التجارية، و 10 مليار دولار في الاستثمارات الأجنبية المباشرة.

وكما في أية رحلة في الحياة، واجهنا العديد من التحديات والعقبات، وكان أكثرها صعوبة هو نقص الوعي بأدوات تخفيف المخاطر لدى أوساط الأعمال في البلدان الأعضاء، والدور الرئيسي لتلك الأدوات في دفع عجلة التجارة والاستثمار على المستوى الدولي. ولقد نجحنا رغم كل الصعوبات في تطوير قاعدة عملاء قوية، وشبكة لدعم إعادة التأمين من سوق القطاع الخاص، ووكالات ائتمان الصادرات ومؤسسات أخرى متعددة الأطراف. وأيضًا قامت المؤسسة بإنشاء بنية تحتية مؤسسية قوية تتألف من: مجموعة منتجات مبتكرة، وعمليات تنظيمية، وإجراءات وأنظمة، وضم موظفين محترفين من ذوي المهارات المتعددة، وتشغيل أحدث النظم الداخلية لإدارة التأمين.

واستنادًا إلى الأساس القوي لأعمالنا، فقد حصلنا بشكل مستقل على مدار الإحدى عشر سنة الماضية على التصنيف Aa3 من وكالة موديز للتصنيف الائتماني ولا نزال نحافظ على هذا التصنيف. بالإضافة إلى ذلك، فقد طورنا خلال

رغم أن حركة البضائع والخدمات والاستثمار حول العالم ليست بالظاهرة المعاصرة، إلا أننا نشهد مرحلة مميزة من الترابط العالمي؛ حيث يبدو العالم أصغر مما كان عليه قبل خمسة وعشرين عامًا مضت، نتيجة لتطور التكنولوجيا والرغبة الشديدة في الاتجاه نحو الاستثمارات الجديدة والتجارة.

في الوقت نفسه، ازدادت الحاجة إلى استخدام أدوات أكثر تطورًا – بما يتجاوز التمويل - بغية تيسير التجارة والاستثمار. وفي هذا السياق، تسعى المؤسسة الإسلامية لتأمين الإستثمار وائتمان الصادرات بأن يكون لها دورًا أكبر من مجرد توفير حلول التأمين ضد مخاطر الائتمان والمخاطر السياسية؛ إذ تستهدف المؤسسة إحداث تأثير في البلدان الأعضاء. وخاصةً، أن أدوات المؤسسة قد تمّ تصميمها بما يتماشى مع أهداف مجموعة البنك الإسلامي للتنمية المتعلقة بالنمو والتنمية لمنظمة التعاون الإسلامي، وذلك من أجل خلق نتائج إيجابية فيما يخص تنمية البلدان الأعضاء، ونمو قطاع الصادرات، والتنمية البشرية، ونمو



**البنك الإسلامي للتنمية**، هو مؤسسة مالية إسلامية متعددة الأطراف، أنشئت لتعزيز التنمية الاجتماعية والاقتصادية في البلدان الأعضاء، والمجتمعات الإسلامية في البلدان غير الأعضاء. بدأ البنك عملياته عام 1975م وهو يقدم تمويلاً للتنمية وغيرها من المساعدات الأخرى وفقاً مع أحكام الشريعة الإسلامية. و شهد البنك نمواً ملحوظاً، و تطور الآن إلى مجموعة البنك الإسلامي للتنمية التي تضم خمسة أعضاء إضافيين في المجموعة.

**IsDB**  
مجموعة البنك الإسلامي للتنمية  
Islamic Development Bank Group



**صندوق التضامن  
الإسلامي للتنمية**

يقدم الدعم المالي لتعزيز القدرة الدخل المستدامة للفقراء.



**المؤسسة الدولية  
الإسلامية لتمويل  
التجارة**

توفر التمويل وبناء القدرات لتشجيع التجارة البيئية عبر البلدان الأعضاء في منظمة التعاون الإسلامي، تم منح تصنيف A1 من قبل وكالة "موديز" - AA من قبل IIRA .



**مؤسسة  
الإسلامية لتنمية  
القطاع الخاص**

تقدم حلول تمويل المشاريع لتطوير القطاع الخاص في البلدان الأعضاء، وقد حصلت المؤسسة على تصنيف AA من قبل وكالة "فيتش"، و Aa3 من قبل وكالة موديز و A+ من قبل "إس أند بي".



**المؤسسة  
الإسلامية لتأمين  
الاستثمار واثمان  
الصادرات**

تقدم حلول التأمين وإعادة التأمين ضد المخاطر السياسية والتجارية، وتم منح المؤسسة تصنيف Aa3 من قبل وكالة موديز.



**المعهد الإسلامي  
للبحوث والتدريب**

يوفر التدريب والأبحاث والاستشارات وبناء القدرات لتطوير قطاع الخدمات المالية الإسلامية.



**البنك الإسلامي للتنمية**

يقدم تمويل مشاريع متعلقة بالبنية التحتية والتنمية الاجتماعية والمشاركة في رأس المال في المؤسسات المالية و الاستراتيجية.

حصلت على أعلى تصنيف  
ائتماني AAA من قبل  
FitchRatings  
MOODY'S  
INVESTORS SERVICE  
STANDARD  
& POOR'S

**رؤية البنك الإسلامي للتنمية:**

تعزيز التنمية البشرية الشاملة، مع التركيز على المجالات ذات الأولوية لتخفيف حدة الفقر وتحسين الصحة وتعزيز التعليم ضمن إطار الحوكمة مستهدفا تحقيق الرخاء للشعوب.

بحلول سنة 1440 هـ، سوف يصبح البنك الإسلامي للتنمية مؤسسة تنموية عالمية المستوى، مستوحيا من القيم الإسلامية أسس التنمية البشرية الشاملة في العالم الإسلامي، مما يساعد على استعادة نهضتها.

لمحة عامة عن المؤسسة الإسلامية لتأمين الإستثمار وائتمان الصادرات

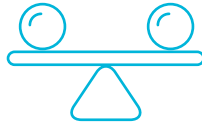
# المؤسسة الإسلامية لتأمين الإستثمار وائتمان الصادرات هي مؤسسة مالية دولية فريدة من نوعها



أنشئت عام 1994 في مدينة جدة- المملكة العربية السعودية باعتبارها مؤسسة متعددة الأطراف وعضواً في مجموعة البنك الإسلامي للتنمية



رائدة في حلول التأمين وإعادة التأمين على الإستثمار وائتمان الصادرات المتوافقة مع أحكام الشريعة الإسلامية.



حاصلة على تصنيف Aa3 من وكالة موديز للتصنيف الائتماني مع نظرة مستقبلية مستقرة ومشرفة.



400 مليون دينار إسلامي رأس المال المرخص به ما يعادل 556 مليون دولار أمريكي (1دينار = 1.39 دولار).



يمتلكها البنك الإسلامي للتنمية الحاصل على تصنيف AAA، و البلدان الأعضاء في منظمة التعاون الإسلامي.

## استراتيجية المؤسسة

- تعزيز التنمية الاقتصادية في البلدان الأعضاء لضمان الاستدامة المالية.
- وأن تكون المؤسسة أداة التمكين المفضلة لتحقيق التنمية الاقتصادية والاجتماعية في البلدان الأعضاء باستخدام حلول الائتمان التجاري وتأمين الاستثمار كادوات.



## مهمتنا

تيسير التجارة والاستثمار بين البلدان الأعضاء والعالم باستخدام أدوات لتخفيف المخاطر تكون متوافقة مع أحكام الشريعة الإسلامية.



## رؤيتنا

أن تصبح المؤسسة رائدة باعتبارها أداة التمكين المفضلة للتجارة والاستثمار بهدف تحقيق التنمية الاقتصادية المستدامة في البلدان الأعضاء.



## لمحة عامة عن المؤسسة الإسلامية لتأمين الاستثمار وائتمان الصادرات

يتمثل دور المؤسسة الإسلامية لتأمين الإستثمار وائتمان الصادرات في توسيع المعاملات التجارية، وتشجيع تدفقات الاستثمار إلى البلدان الأعضاء في منظمة التعاون الإسلامي

### دور ومهام المؤسسة

المصدرين الدوليين الذين يبيعون منتجاتهم للبلدان الأعضاء، في حال كانت المعاملات تتعلق بالسلع الرأسمالية أو السلع الإستراتيجية



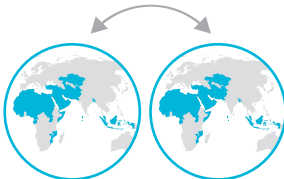
تقوم المؤسسة بأداء مهمتها من خلال توفير حلول تخفيف المخاطر التجارية والسياسية وتعزيز الإئتمان للبلدان الأعضاء المصدرة التي تبيع منتجاتها للمشتريين في جميع أنحاء العالم، وللمستثمرين من جميع أنحاء العالم الذين يستثمرون في البلدان الأعضاء



تتمثل أهداف المؤسسة في تعزيز التجارة عبر الحدود والاستثمار الأجنبي المباشر في البلدان الأعضاء



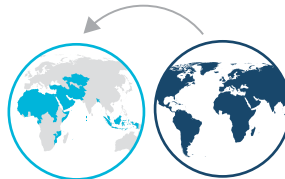
### التعاون البيني بين دول منظمة التعاون الإسلامي



البلدان الأعضاء البلدان الأعضاء

تسهيل التجارة والاستثمار ومشاركة المعلومات بين البلدان الأعضاء في منظمة التعاون الإسلامي.

### تأمين الاستثمار



البلدان الأعضاء كل بلدان العالم

تسهيل تدفق الاستثمار الأجنبي المباشر إلى البلدان الأعضاء

### تأمين الائتمان



البلدان الأعضاء كل بلدان العالم

تسهيل استيراد السلع الإستراتيجية والراسمالية من قبل البلدان الأعضاء من البلدان غير الأعضاء.

تسهيل صادرات الدول الأعضاء إلى كل بلدان العالم.



## تأمين خطاب اعتماد مستندي / تأمين ائتمان المشتري

### القيمة:

- تحمي الموازنة من الخسائر التي تسببها المخاطر التجارية وغير التجارية.
- تنعكس على كفاية رأس المال. تقلل الأصول بلا عائد.
- تعزز حجم العمل.
- تساعد في هيكلة التسهيلات المالية المتوافقة مع أحكام الشريعة الإسلامية.
- تعكس أفضل معدّل الإعسار لبنك التسوية الدولي (BIS).



طول تأمين  
الائتمان



البنوك والمؤسسات  
المالية

## عدم الوفاء بالالتزامات المالية السيادية / تأمين المخاطر السياسية لتمويل المشاريع عبر الحدود

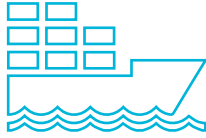
### القيمة:

- تحمي الموازنة من الخسائر الناتجة عن المخاطر غير التجارية.
- تجذب رأس مال إضافي للمشاريع.
- تمكّن حملة اليوالتس من الدخول إلى الأسواق عالية الخطورة.



طول تأمين  
الاستثمارات

”يشير تصنيف **Aa3** من وكالة موديز للتصنيف الائتماني على مستوى الثقة الممنوحة لبيئة إدارة المخاطر الخاصة بالمؤسسة الإسلامية لتأمين الإستثمار وائتمان الصادرات



### وكالات ائتمان الصادرات

تستطيع وكالات ائتمان الصادرات الوطنية في لدولة العضو أن:

- تلقي الدعم لبناء القدرات.
- استخدام التسويق المشترك والمساعدة التقنية.
- الوصول إلى خدمات معلومات الائتمان.

قيمة المضافة من المؤسسة

- المساعدة التقنية لتأسيس وكالة ائتمان الصادرات في البلدان الأعضاء.
- مساعدة وكالات ائتمان الصادرات في البلدان غير الأعضاء على تغطية المشاريع في البلدان الأعضاء.

### تأمين ائتمان المورد

القيمة:

- تحمي الموازنة من عدم دفع مستحقات التصدير.
- تعزز المنافسة.
- تزيد المبيعات الدولية من خلال تقديم شروط دفع مرنة للعملاء الأجانب.
- تقدم للعملاء شروط ائتمان لحساب مفتوح وتحمي المؤمّن عليه من المخاطر الائتمانية.
- تتيح الوصول إلى تسهيلات رأس المال العامل من البنوك من خلال تجيير بوليصة التأمين للبنوك.

طول تأمين الائتمان



### الشركات

### التأمين ضد المخاطر السياسية للإستثمار / المشاريع

القيمة:

- تحمي الموازنة من الخسائر الناتجة عن المخاطر التجارية.
- تجذب رأس مال إضافي للمشاريع.
- تمكّن حملة اليوالتس من الدخول إلى الأسواق عالية الخطورة.

طول تأمين الاستثمارات







### حل النزاعات

التدخل المبكر  
للمؤسسة في حل  
النزاع بين المستثمر  
والبلد العضو قد يمنع  
تصعيد النزاع إلى  
مرحلة التقاضي



### تعزيز الائتمان

إن التصنيف  
الائتماني Aa3  
للمؤسسة يساعد  
البلدان الأعضاء في  
الوصول إلى قاعدة  
أوسع من التمويل  
الدولي بأممٍ أطول  
(يصل إلى 20 عامًا).



### خلق القدرة على إعادة التأمين

من الأسواق  
الخاصة (Lloyd's)،  
شركات إعادة  
التأمين).



### خلق التعاون مع مجموعة البنك الإسلامي للتنمية

(هيكلية قروض A و  
B، البنك الإسلامي  
للتنمية، المؤسسة  
الإسلامية الدولية  
لتمويل التجارة ،  
المؤسسة الإسلامية  
لتنمية القطاع الخاص)  
لتعبئة الموارد من  
المقرضين الدوليين.

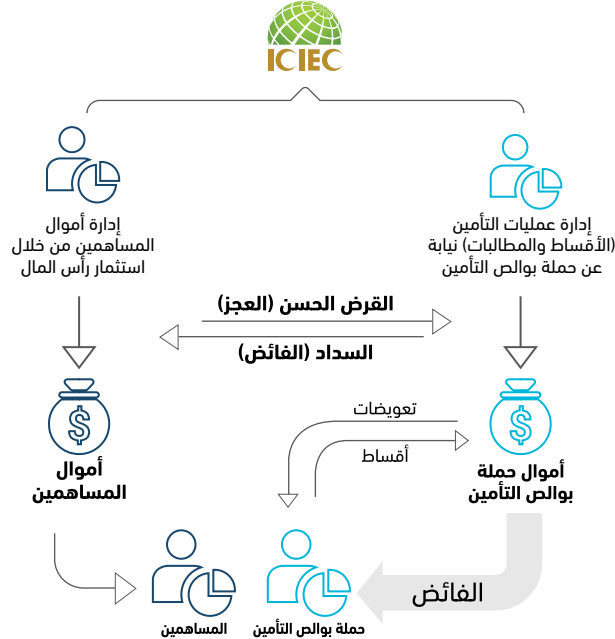


### تخفيف المخاطر السياسية والتجارية

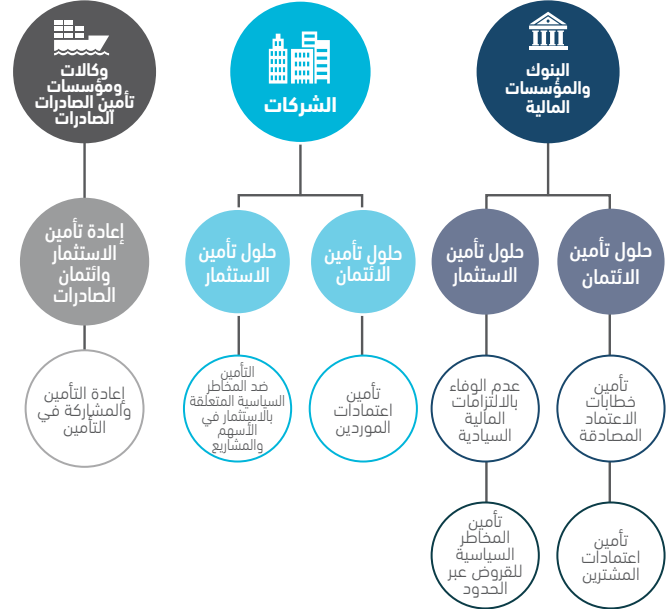


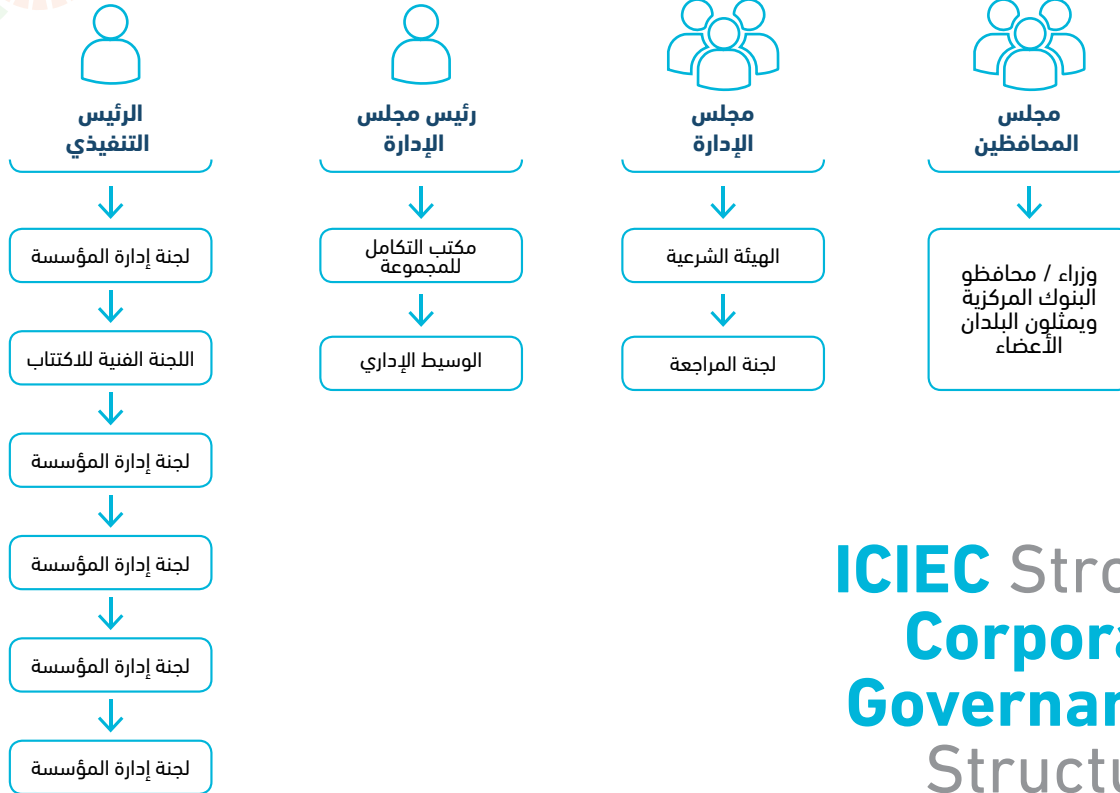
## المؤسسة الإسلامية لتأمين الإستثمار وائتمان الصادرات، هي المؤسسة الوحيدة متعددة الأطراف في العالم التي تقدم حلول تأمين وإعادة التأمين متوافقة مع أحكام الشريعة الإسلامية

### نموذج عمل التكافل



### حلول تأمين اتئمان التجارة والاستثمار



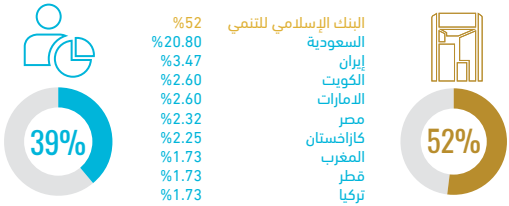


**ICIEC Strong  
Corporate  
Governance  
Structure**

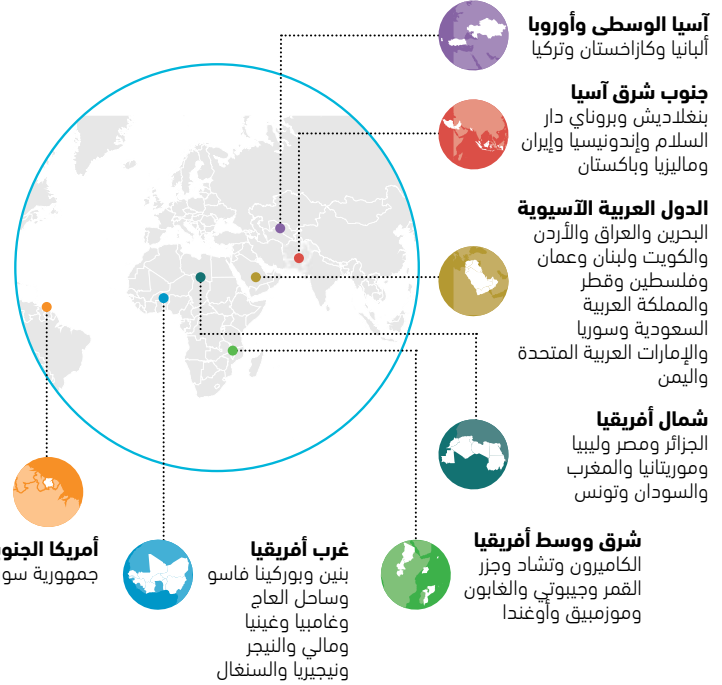
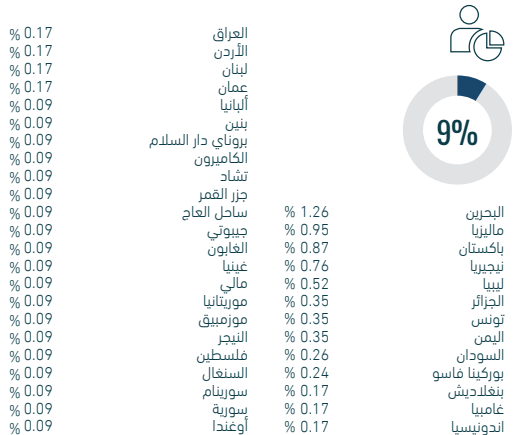


## تدعم المؤسسة تدفقات التجارة والاستثمار في بلدانها الخمس والأربعين الأعضاء

### أكبر 10 مساهمين



### المساهمون الآخرون



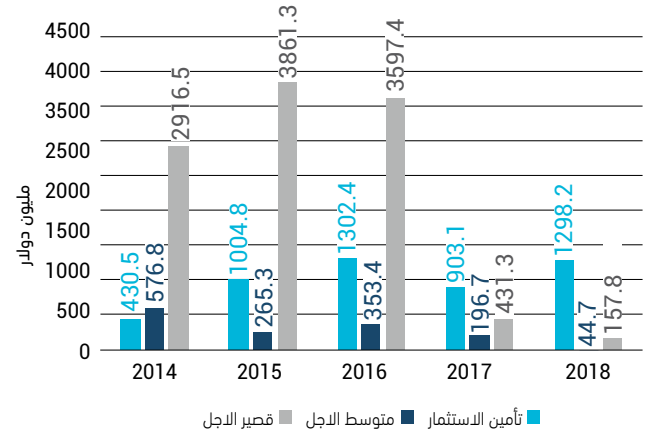
وكالات ائتمان الصادرات وشركات التأمين الخاصة مؤسسات عالمية وإقليمية متعددة الأطراف مؤسسات ذات علاقة 



بلغ إجمالي الأعمال التي قامت المؤسسة بالتأمين عليها خلال الخمس وعشرين عاماً الماضية بقيمة تزيد على **51 مليار دولار أمريكي**

### الأعمال المؤمن عليها خلال السنوات الخمس الماضية

قصير الاجل	متوسط الاجل	تأمين الاستثمار	
2916.5	576.8	430.5	2014
3861.3	265.3	1004.8	2015
3597.4	353.4	1302.4	2016
431.3	196.7	903.1	2017
<b>157.8</b>	<b>44.7</b>	<b>1298.2</b>	<b>2018</b>



دفعت المؤسسة الإسلامية لتأمين الإستثمار وائتمان الصادرات ما يقارب **82 مليون دولار أمريكي** في المطالبات خلال الخمس والعشرين عاماً الماضية

أبرز ملامح الأداء في المؤسسة الإسلامية لتأمين الإستثمار وائتمان الصادرات...



## دعمت المؤسسة العديد من القطاعات في البلدان الأعضاء على مدار السنوات الخمس والعشرين عامًا الماضية



الصحة

512.8 مليون دولار أمريكي



التصنيع

17.1 مليار دولار أمريكي



البنية التحتية

3.7 مليار دولار أمريكي



الطاقة

15.5 مليار دولار أمريكي



الزراعة

1.3 مليار دولار أمريكي



التجارة

3.8 مليون دولار أمريكي



الخدمات

4.5 مليار دولار أمريكي



أخرى

5.9 مليار دولار أمريكي



البناء

2.3 مليار دولار أمريكي



## المعالم الرئيسية خلال مسيرة المؤسسة الإسلامية لتأمين الإستثمار وإتئمان الصادرات

المؤسسة تبدأ أعمالها رسمياً في 22 محرم 1416 هـ (1 يوليو 1995) بعد تعيين أول مدير لها وكبار موظفيها.



في 23 صفر 1415 هـ (1 أغسطس 1994)، أنشئت المؤسسة باعتبارها كياناً متعدد الأطراف لتأمين الإستثمار وإتئمان الصادرات، وضمت في البداية 18 بلداً أعضاء فيها، وبلغ رأس المال المصرح به 100 مليون دينار إسلامي (حوالي 140 مليون دولار أمريكي).



مجلس المحافظين يوافق على اتفاقية التأسيس التي تم بموجبها إنشاء المؤسسة الإسلامية لتأمين الإستثمار وإتئمان الصادرات في الاجتماع السنوي السادس للبنك الإسلامي للتنمية الذي عقد في طرابلس (ليبيا) في شهر شعبان 1412 هـ (فبراير 1992).



1995

1994

1992

2005

مجلس المحافظين يقوم بتعديل اتفاقية التأسيس بما يخول المؤسسة توفير التأمين من المخاطر السياسية لتغطية المستثمرين من البلدان غير الأعضاء المستثمرة في البلدان الأعضاء.



المؤسسة تستحدث بوليصه تأمين الصفقات المحددة وإتقافية تسهيلات إعادة التأمين، والتي تثبت أنها تغطي بروج كبير لدى العملاء.



2006

2007

وكالة موديز لخدمات المستثمرين تمنح المؤسسة تصنيف "Aa3" القوة المالية للمؤمن.  
للمرة الأولى، يتجاوز حجم الأعمال المؤمن عليها 1 مليار دولار أمريكي، ليصل إلى 1.42 مليار دولار أمريكي (منها 1.33 مليار دولار أمريكي في قطاع التجارة و 0.09 مليار دولار أمريكي في قطاع تأمين الإستثمار).





المؤسسة تطلق بوليصة التأمين على الاستثمارات الأجنبية، وهي منتج استغراق تطويره عدة سنوات.



المؤسسة تبدأ عملياتها بثلاثة منتجات، وهي: بوليصة التأمين الشامل قصيرة الأجل، وبوليصة التأمين الشامل للبنوك، وبوليصة التأمين التكميلية المتوسطة الأجل.



1998

1997

2000

2003

2004



مجلس المحافظين يقوم بتعديل اتفاقية التأسيس بما يحول المؤسسة التأمين على الصادرات إلى أي وجهة في العالم.  
المؤسسة تنضم إلى تحالف كوفاس للإئتمان في قطاع التأمين.

المؤسسة تطلق بوليصة تأمين الاعتمادات المستندية.



المؤسسة توقع أول اتفاقية إعادة تأمين مع شركة أترادبوس، وهي وكالة لائتمان الصادرات مملوكة للحكومة الهولندية.



## المعالم الرئيسية خلال مسيرة المؤسسة الإسلامية لتأمين الإستثمار وائتمان الصادرات

المؤسسة الإسلامية لتأمين الإستثمار وائتمان الصادرات مع مؤسسة ضمان تطلقان اتحاد إمان (مجموعة من وكالات ائتمان الصادرات في البلدان الإسلامية والعربية ولها أهداف مماثلة لاتحاد برن).  
تم تسجيل المكتب التمثيلي للمؤسسة في دبي في مركز دبي المالي العالمي، وأصبح جاهزاً لأداء عمله.  
حصلت المؤسسة على جائزة "أكثر صفقة تمويل إسلامي مبتكرة".



تعيين أول رئيس تنفيذي مع تمتعه بالسلطة الكاملة لإدارة أعمال المؤسسة.  
المؤسسة تنضم عضواً كاملاً في اتحاد برن، وهو تجمع لوكالات ائتمان الصادرات من منظمة التعاون الاقتصادي والتنمية بصورة أساسية.



2009

2008

2016

2017

2018

انتخاب الدكتور بندر حجار رئيساً جديداً لمجموعة البنك الإسلامي للتنمية.  
عدد البلدان الأعضاء في المؤسسة يصل إلى 44 بلداً؛ منها 19 بلداً عربياً و 16 بلداً أفريقياً و 9 بلدان آسيوية وبلدان أخرى.  
المؤسسة تحصد "الجائزة العالمية لائتمان الصادرات الإسلامية والتأمين ضد المخاطر السياسية لعام 2016".



المؤسسة تحافظ على تصنيف Aa3 للسنة العاشرة على التوالي.  
المؤسسة تحصد "الجائزة العالمية لائتمان الصادرات الإسلامية والتأمين ضد المخاطر السياسية لعام 2017".



المؤسسة تحصد "الجائزة العالمية لائتمان الصادرات الإسلامية والتأمين ضد المخاطر السياسية لعام 2018".  
حجم الأعمال المؤمن عليه بلغ 52 مليار دولار أمريكي (منها 42 مليار دولار أمريكي في قطاع التجارة و 10 مليار دولار أمريكي في قطاع تأمين الاستثمار)  
عدد البلدان الأعضاء في المؤسسة يصل إلى 45 بلداً مع إنضمام سورينام.



رأس المال المكتتب يصل إلى 230 مليون دينار إسلامي (345 مليون دولار أمريكي)، ويبلغ المدفوع منه 101 مليون دينار إسلامي (152 مليون دولار أمريكي).



المؤسسة تصبح عضواً كاملاً في مجلس الخدمات المالية الإسلامية. المؤسسة تطلق بوليصة إلغاء العقود. مجلس المحافظين يقرر زيادة رأس المال المصرح به للمؤسسة إلى 400 مليون دينار إسلامي (600 مليون دولار أمريكي).



2012

2011

2013

2014

2015



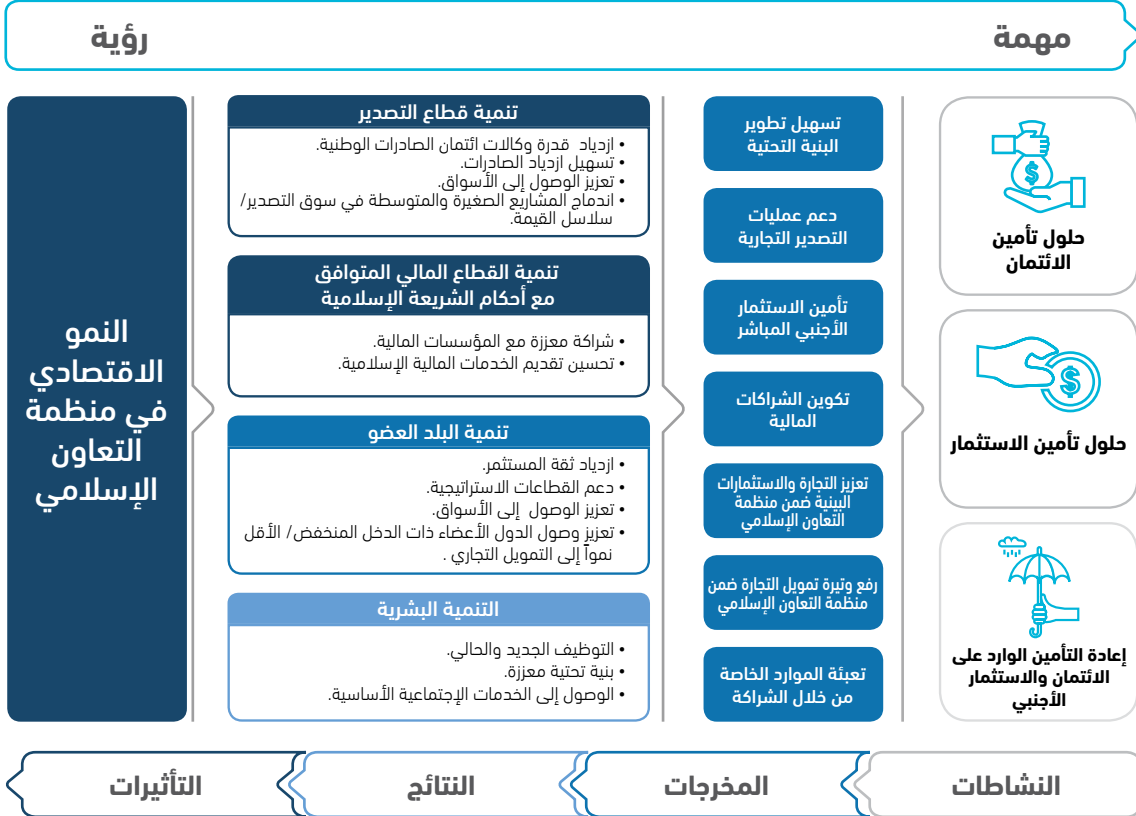
تنفيذ نظام إدارة التأمين في المؤسسة للوصول عن بعد إلى معلومات عمليات التأمين ومعالجة المعاملات. المؤسسة تحصل على جائزة "التفوق للمساهمة المتميزة في توفير أئتمان الصادرات الإسلامية وتأمين الاستثمار".

المؤسسة تحصل على جائزة "أفضل وكالة لأئتمان الصادرات في منطقة الشرق الأوسط وشمال أفريقيا لعام 2013".



تعيين السيد أسامة عبد الرحمن القيسي في منصب الرئيس التنفيذي.

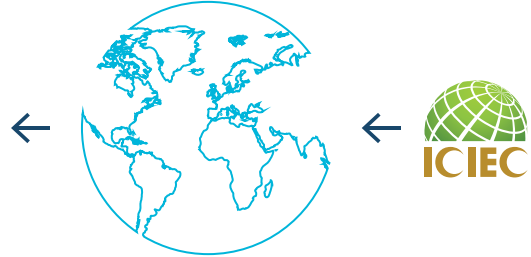






## ”تعمل المؤسسة الإسلامية لتأمين الإستثمار واثتمان الصادرات كجهة محفزة لتعبئة رأس مال القطاع الخاص وتوجيهه نحو تحقيق أهداف التنمية المستدامة“.

تختص المؤسسة الإسلامية لتأمين الإستثمار واثتمان الصادرات بدعم التنمية الاقتصادية المستدامة للبلدان الأعضاء فيها. وتسهم أيضًا في استراتيجية العشر سنوات (2015-2025) لمجموعة البنك الإسلامي للتنمية والتي تتماشى مع أهداف التنمية المستدامة.



**هدف التنمية المستدامة 8: "العمل اللائق ونمو الاقتصاد"، تعزيز النمو الاقتصادي الشامل والمستدام والعمالة وتوفير العمل اللائق للجميع.**  
أقمت المؤسسة على أكثر من 6.5 مليار دولار أمريكي لإستثمارات داخلية وخارجية، واردات، صادرات في الدول الأعضاء الأقل نموًا، و2.47 مليار دولار أمريكي في الصناعات كثيفة العمالة بين جميع البلدان الأعضاء منذ تأسيسها.



**هدف التنمية المستدامة 2: "القضاء التام على الجوع": بتحقيق الأمن الغذائي، وتحسين التغذية وتعزيز الزراعة المستدامة**  
لقد دعمت المؤسسة أكثر من 1.3 مليار دولار أمريكي في التجارة والاستثمار في قطاع الزراعة منذ تأسيسها.



**هدف التنمية المستدامة 9: "الصناعة والابتكار والهياكل الأساسية"، إقامة بُنى تحتية قادرة على الصمود وتحفيز التصنيع المستدام وتشجيع الابتكار.**  
دعمت المؤسسة 3.7 مليار دولار أمريكي في التجارة والاستثمار المتعلقين بالبنية التحتية منذ تأسيسها.



**هدف التنمية المستدامة 3: "الصحة الجيدة والرفاه"، ضمان تمتع الجميع بأنماط حياة صحية وبالرفاهية في جميع الأعمار.**  
لقد أقمت المؤسسة على ما يقارب 512.8 مليون دولار أمريكي في التجارة والاستثمار في قطاع الصحة منذ تأسيسها.



**هدف التنمية المستدامة 17: "عقد الشراكات لتحقيق الأهداف"، تنشيط الشراكة العالمية من أجل تحقيق التنمية المستدامة.**  
كوّنت المؤسسة ما يقارب من 70 شراكة مع وكالات ائتمان الصادرات، شركات إعادة التأمين، البنوك ومؤسسات أخرى متعددة الأطراف وغيرها.

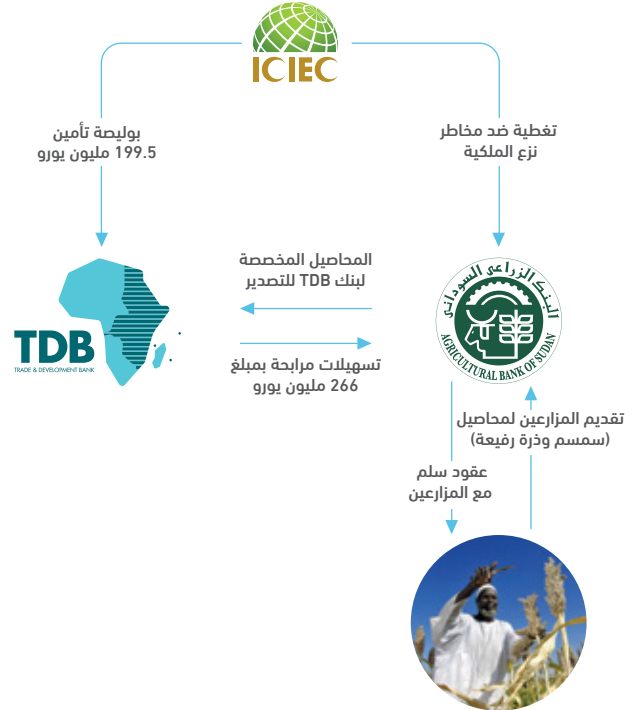


**هدف التنمية المستدامة 7: "طاقة نظيفة وبأسعار معقولة"، ضمان الحصول على الطاقة بأسعار معقولة وموثوقة ومستدامة ونظيفة للجميع.**  
دعمت المؤسسة 15.5 مليار دولار أمريكي في التجارة والاستثمار المتعلقين بالطاقة منذ تأسيسها.





## قطاع الزراعة



1. **المشروع:**  
دعم القطاع الزراعي في السودان.
2. **المخاطر المغطاة:**  
نزح الملكية
3. **مدة التأمين:**  
عامان
4. **نسبة التغطية:** 95%
5. **غطت المؤسسة مبلغ** 199.5 مليون يورو.
6. **الأثر التنموي:**  
توسيع الإنتاج الزراعي في السودان،  
وتحسين أحوال المزارعين.

## قطاع الصحة



1. **المشروع:** مشفى أضنة، تركيا
2. **المخاطر المغطاة:**  
تغطية عدم الوفاء بالالتزامات المالية السيادية.
3. **مدة التأمين:** 15 عامًا
4. **نسبة التغطية:** 95%
5. **المبلغ الذي تغطيه المؤسسة:**  
47 مليون يورو.
6. **الأثر التنموي:**  
تحسين الخدمات الطبية عالية الجودة. وقد وُظف المشروع 3,000 عاملاً خلال الإنشاء، ويوظف المشفى 5,000 طبيباً، وممرضة وموظفين صحيين وموظفين إداريين. ويهدف إلى خدمة 2,2 مليون مريضاً سنوياً.



الدفعات المتوفرة

تسهيل التمويل  
47 مليون يورو



ADN PPP Saglik  
Yatirim ve Isletme A.S

التأمين  
47 مليون يورو

اتفاقية البناء وإدارة المنشأة



مشفى مدينة أضنة





## قطاع البنية التحتية

1. **المشروع:** مطار بليز ديان الدولي، السنغال.
2. **المخاطر المغطاة:**  
بوليصة تأمين لتسهيل التمويل لتغطية مخاطر مصادر الأملاك والحرب والاضطرابات المدنية والإخلال بالعقود.
3. **مدة التأمين:** 15 عامًا
4. **نسبة التغطية:** 95%
5. **المبلغ الذي تغطيه المؤسسة:**  
50 مليون يورو.
6. **الأثر التنموي:**  
دعم التجارة البينية بين دول منظمة التعاون الإسلامي (من تركيا إلى السنغال) يتوقع من المطار أن يستضيف 10 مليون مسافرًا بنهاية عام 2035. يتمتع مطار بليز ديان الدولي بالقدرة على استيعاب 50.000 طن من البضائع، متيحًا بذلك زيادة كبيرة في تصدير البضائع من السنغال.



التأمين على المخاطر السياسية



تسهيل مالي



ملكية 100%



EPC  
(المقاول، تركيا)



## قطاع التصنيع



1. **المشروع:** مصنع توسيالي للحديد الصلب، الجزائر.

2. **المخاطر المغطاة:** بوليصة تأمين الاستثمار الأجنبي تغطي المخاطر السياسية.

3. **مدة التأمين:** 5 أعوام.

4. **نسبة التغطية:** 90%.

5. **المبلغ الذي تغطيه المؤسسة:** 450 مليون دولار أمريكي.

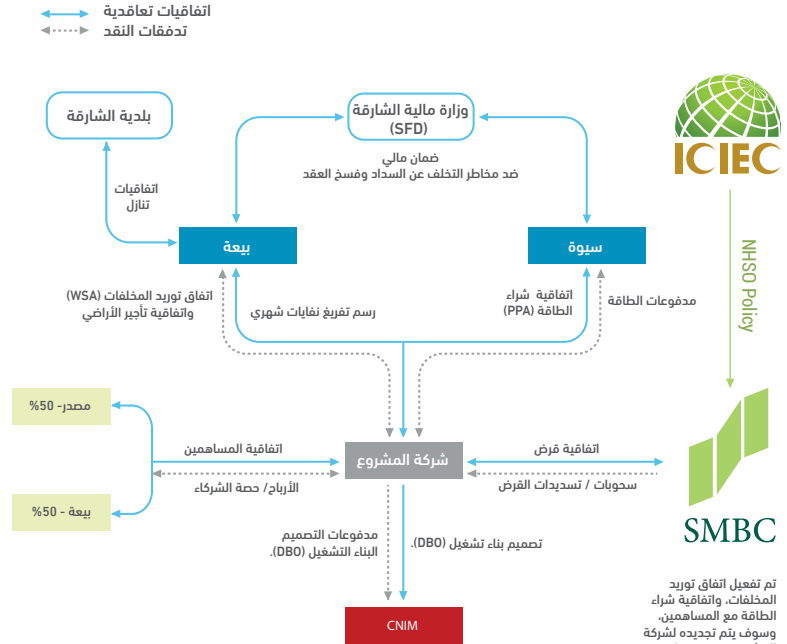
6. **الأثر التنموي:** دعم الإستثمارات البيئية لدول منظمة التعاون الإسلامي يدعم المشروع الجزائري كي تحسّن ميزان المدفوعات وتتنوّع اقتصادها. وسوف يخلق المشروع آلاف الوظائف المباشرة وغير المباشرة. ستتحوّل الجزائر من بلد مستورد للحديد والصلب إلى بلد مصدر لهما.



## قطاع الطاقة



1. **المشروع:** تحويل النفايات إلى طاقة، الشارقة، الإمارات العربية المتحدة.
2. **المخاطر المغطاة:** عدم الوفاء بالالتزامات المالية السيادية.
3. **مدة التأمين:** 20 عامًا
4. **نسبة التغطية:** 95%.
5. **المبلغ الذي تغطيه المؤسسة:** 32.5 مليون دولار أمريكي.
6. **الأثر التنموي:** تنمية الدولة العضو من خلال توليد الطاقة المستدامة؛ الأثر البيئي الإيجابي يصافي إنقاص يقدر بـ 460,000 من ثاني أكسيد الكربون في السنة وإنقاص النفايات التي يتم التخلص منها في المقالب، والعمالة المحلية.



## قطاع التجارة



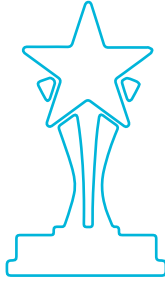
العماد الأثني  
ونمو الاقتصاد

1. **المشروع:** تصدير عربات قطار من كازاخستان إلى أذربيجان
2. **المخاطر المغطاة:** مخاطر عدم السداد من هيئة سكك حديد أذربيجان
3. **مدة إعادة التأمين:** 15 سنوات
4. **نسبة التغطية:** 90%
5. **المبلغ المغطى من المؤسسة:** 21 مليون دولار
6. **الأثر الدعم الصادرات الوطنية في كازاخستان تنموي:** التعاون مع مؤسسة، دعم التجارة البينية بين الدول الأعضاء ، توفير فرص عمل في كازاخستان و أذربيجان





## ”المؤسسة رائدة في مجال تأمين الائتمان والتأمين على المخاطر السياسية وإعادة التأمين المتوافقة مع أحكام الشريعة الإسلامية.“



كونها شركة تأمين ائتمان تكافلي وتأمين ضد المخاطر السياسية، فقد عملت المؤسسة الإسلامية لتأمين الإستثمار واثتمان الصادرات خلال الربع قرن الماضي على ابتكار شكل جديد من أشكال تأمين الإستثمار واثتمان الصادرات يقوم على مبادئ التمويل والأستثمار والتأمين الإسلامية. إحدى أدوات المؤسسة الثابتة والجوهرية هي بوليصة المصارف العامة. والهدف منها هو تسهيل تقديم التمويل الإسلامي للمصدرين المحتاجين لرأس المال العامل.



2014

**مراجعة التجارة العالمية (GTR):**  
أفضل وكالة تأمين صادرات (ECA) في منطقة الشرق الأوسط وشمال أفريقيا لعام 2014.



2016

**جائزة التمويل الإسلامي العالمية (GIFA):** جائزة عام 2016 لتأمين ائتمان الصادرات والتأمين ضد المخاطر السياسية.



2017

**جائزة التمويل الإسلامي العالمية (GIFA):** جائزة عام 2017 لتأمين ائتمان الصادرات والتأمين ضد المخاطر السياسية.



2018

**أفضل تغطية صفقة لتمويل الطاقة المتجددة لمنطقة الشرق الأوسط وشمال أفريقيا IJGlobal-**  
مشروع تحويل النفايات إلى طاقة في الشارقة.



2018

**جائزة تمويل المشاريع الدولية:**  
أفضل صفقة تركية شانكلي 1915.



2018

**جائزة تمويل المشاريع الدولية (PFI):** أفضل صفقة للعام للطاقة النظيفة في الشرق الأوسط- مشروع تحويل النفايات إلى طاقة في الشارقة.



2018

**جائزة التمويل الإسلامي العالمية (GIFA)-** تأمين ائتمان الصادرات والتأمين ضد المخاطر السياسية.



مجلس الإدارة



الرئيس التنفيذي

المراجع الداخلي

مكتب الرئيس التنفيذي

خدمات الشركات

إدارة المخاطر

التخطيط  
الإستراتيجي  
والاتصالات

إعادة التأمين

رأس المال البشري  
والشؤون الإدارية

الشؤون القانونية

الخدمات  
القانونيةالمطالبات  
والاسترداد

الامتثال

الشؤون المالية  
وتكنولوجيا المعلومات

الشؤون المالية

تكنولوجيا  
المعلوماتاستثمارات  
الخزينة

الاكتتاب

عمليات التأمين  
(المخاطر التجارية)

دعم الاكتتاب

عمليات التأمين  
(المخاطر السيادية)

تطوير الأعمال

منطقة الشرق  
الأوسط  
وشمال أفريقيامنطقة أفريقيا  
جنوب الصحراء  
وأوروبا

منطقة آسيا

التعاون والشراكة

## الانتشار الجغرافي على الصعيد العالمي



### داكا، بنغلاديش

المركز الإقليمي لمجموعة البنك الإسلامي للتنمية  
بهبان (الطابق العاشر)، E / 8-A ،  
رقية شاراني شير بانغلا ناغار،  
داكا - 1207 بنغلاديش  
الهاتف: 2 - 880-2-9183460

### جاكرتا، إندونيسيا

المركز الإقليمي لمجموعة البنك الإسلامي للتنمية  
35C، المكتب الثامن، جي، جند سوديرمان كاف  
52/53، سينوباتي، جاكرتا 12190 إندونيسيا  
هاتف: 62 (21) 2933 3468 + تحويلة: 5625

### داكار، السنغال

المركز الإقليمي لمجموعة البنك الإسلامي للتنمية  
18 شارع الجمهورية  
ص. ب. رقم: 6، 253، داكار ستار، السنغال  
هاتف: (+211) 338891144 - تحويلة: 7735

### اسطنبول، تركيا

المركز الإقليمي لمجموعة البنك الإسلامي للتنمية  
الرقم: 1، الطابق: 31، شقة: 122 مسلك  
سارير، اسطنبول، تركيا  
هاتف: 8100 5556 212 234 (+90)

### الرباط، المغرب

المركز الإقليمي لمجموعة البنك الإسلامي للتنمية شارع النخيل  
شارع الحور حي الرياض 10104  
الرباط، المملكة المغربية  
هاتف: 537 54 88 00 (+212)

### المقر الرئيس للمؤسسة

مجمع مجموعة البنك الإسلامي للتنمية  
طريق الملك خالد  
ص. ب. رقم: 15722 ، جدة 21454  
المملكة العربية السعودية  
هاتف: 12 644 5666 (+966)  
فاكس: 12 637 9755 (+966)

### دبي، الإمارات العربية المتحدة

مكتب 201، مبنى 12، باي سكوير  
خليج الأعمال، دبي، الإمارات العربية المتحدة  
ص. ب. رقم: 114462  
هاتف: 42776256 / 42776257 (+971)

”المكاتب المستقبلية  
الرياض السعودية والقاهرة مصر“







[iciec-communication@isdb.org](mailto:iciec-communication@isdb.org)



[www.iciec.com](http://www.iciec.com)

